

Campagne WWF « à bientôt dans la forêt »

A l'échelle mondiale, les forêts constituent le plus important réservoir de la diversité biologique. Ce ne sont pas seulement les forêts tropicales menacées, mais aussi les forêts proches de chez nous. Par la campagne « planète vivante », plus de 20 pays se sont engagés envers le WWF à protéger 10 % de leurs surfaces forestières. En collaboration avec des propriétaires de forêts du canton de Berne, le WWF contribue à cette campagne.

Ce qui manque surtout dans nos forêts exploitées, c'est la phase de vieillesse et de délabrement (schéma en bas).

Un arbre vieux ou mort est plein de vie

Le vieil arbre offre un substrat vital pour de nombreux animaux, comme par exemple le pic noir qu'on peut observer dans la forêt naturelle des Places. Le pic noir a besoin d'arbres âgés (vieux hêtres) de plus de 120 ans et de 40 cm de diamètre au moins.

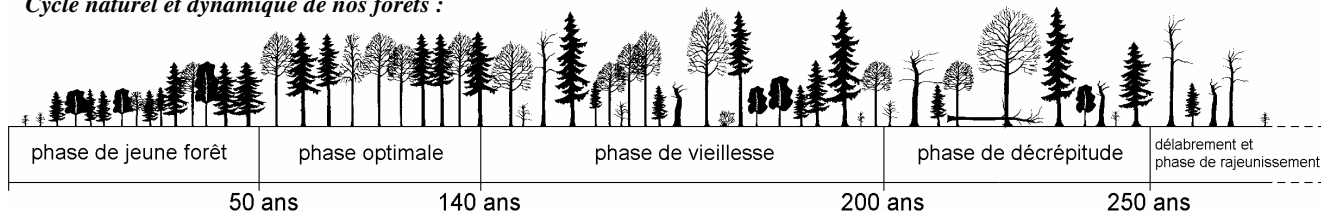
La mort d'un grand arbre permet au soleil d'atteindre le sol de la forêt, ce qui augmente la diversité des plantes et des animaux. De nombreux insectes attirent leurs prédateurs, en particulier les oiseaux. Champignons, insectes, bactéries et autres spécialistes contribuent à la décomposition des branches et des troncs tombés au sol. Le résultat de cette décomposition sert de base à d'autres espèces.



Les trous creusés par le pic noir dans les troncs des arbres sont parfois habités par d'autres animaux comme martres, loirs dormant, chauve-souris, sittelles, abeilles et guêpes.

Dans la forêt exploitée, la biodiversité peut être favorisée en laissant quelques arbres dépasser l'âge optimal d'exploitation.

Cycle naturel et dynamique de nos forêts :



Phases présentes dans les forêts destinées à la production

Les forêts de la Commune de Tramelan

La Commune de Tramelan est propriétaire de 570 ha de surfaces forestières, dont la forêt naturelle des Places. Celle-ci représente 1.7% de cette surface soit 10.74 ha. Avec d'autres surfaces forestières protégées et non exploitées, spécialement autour des tourbières, les propriétaires visent une norme importante de la certification forestière reconnue internationalement. Le label FSC garantit une gestion durable des forêts avec un minimum de 10% des surfaces en faveur de la nature.

La forêt des Places - Une histoire du charbon de bois au pâturage boisé

Autrefois les gens produisaient du charbon de bois en laissant brûler le bois avec très peu d'oxygène ('meule' à charbon). Ce produit était confectionné spécialement dans les régions peu accessibles des Alpes et du Jura. Le charbon de bois se transporte plus facilement que le bois de feu ou industriel. Pour une production rentable, il fallait beaucoup d'arbres et on pratiquait les coupes rases sur de grandes surfaces.

Jusqu'au 19^{ième} siècle, la forêt des Places avait perdu presque tous ses arbres en faveur de la production du charbon de bois. Une partie de cette production devait être probablement utilisée à la cuisson des tuiles de la tuilerie locale. Le 20^{ième} siècle vit un lent reboisement de la surface ainsi exploitée.

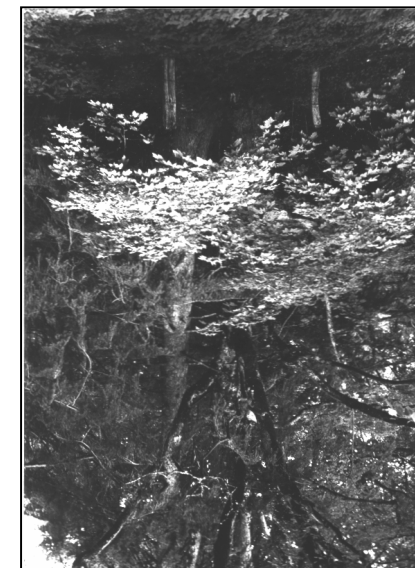
La forêt des Places était exploitée comme pâturage boisé jusqu'en 1964 et elle était beaucoup moins dense qu'à l'heure actuelle du fait de l'estivage du bétail. Plusieurs arbres très fournis ont été abattus ce qui a permis au rajeunissement de se développer fortement.

Le pâturage boisé est caractéristique du paysage jurassien. Pour conserver cet élément, il faut favoriser le rajeunissement des arbres qui est souvent mis à mal par le bétail. Aux Places le bétail n'a plus eu accès à la forêt après 1964 et l'exploitation forestière a été abandonnée quelques années plus tard.

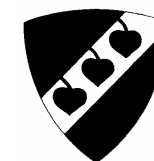
En octobre 1999, la Commune de Tramelan a signé une convention avec le WWF renonçant ainsi à l'exploitation forestière pour une durée de 50 ans.

Forêt naturelle Les Places

Commune de Tramelan



inaugurée le 28.10.2000



Commune de Tramelan



WWF Berne

Le hêtre, arbre dominant de la forêt des Places

La forêt naturelle des Places est classée comme une hêtraie à dentaire typique. Cette association forestière est caractéristique des pentes calcaires et des sols pierrieux de l'arc jurassien. Le hêtre est l'arbre dominant de l'étage montagnard bas qui vit sur les versants sud du Jura jusqu'à une altitude d'environ 1000 mètres. Au dessus de cette altitude la dominance du hêtre diminue et le feuillu est remplacé progressivement par les résineux. Par suite des interventions humaines dans la forêt des Places, le taux des épicéas est aujourd'hui plus élevé que naturellement.

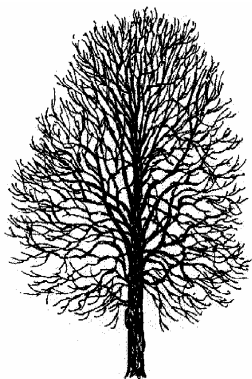
En raison de la densité des couronnes des arbres laissent passer peu de lumière au sol après la pousse des feuilles. On y trouve surtout des plantes printanières – comme la mercuriale vivace et la dentaire.

Le hêtre: son bois dur convient parfaitement pour la fabrication de meubles et fournit un excellent bois de chauffage. Son écorce est grise et lisse.

Un vieil arbre peut héberger près de 600 espèces de coléoptères spécialisés; alors qu'un chêne en accueille 900 et un épicéa 200. Le hêtre peut vivre 250 ans, un tilleul ou un chêne 1000 ans. En Europe c'est l'if, qui avec plus de 2000 ans atteint l'âge le plus élevé.

La dentaire à sept folioles accompagne le hêtre de ses fleurs blanches ou lilas. La plante herbacée atteint 30 – 50 cm, ses folioles dentées plus de 10 cm.

La dentaire à cinq folioles et aux fleurs de couleur lilas foncé pousse également dans notre région et sur des sols calcaires. Mais elle est moins fréquente et on la trouve surtout dans les pentes plus ombragées.



La forêt des Places de Tramelan va pouvoir se développer sans interventions humaines, permettant à toutes les phases de la dynamique naturelle et donc aussi aux plantes et aux animaux caractéristiques des vieilles forêts, d'être présents ici.

Les arbustes, qui aiment la lisière

La lisière de la forêt offre un microclimat différent de celui de l'intérieur de la forêt, car avec l'influence directe du soleil il y fait plus chaud. Les espèces adaptées à ces conditions sont l'alisier blanc et l'épine blanche.

L'alisier blanc fleurit entre mai et juin. Ses fleurs blanches forment des ombelles. Cet arbuste pousse lentement jusqu'à 15 mètres et peut atteindre 200 ans d'âge. Son bois, extrêmement dur, est utilisé à la confection d'instruments de musique et de sculptures.

Ses fruits rouges sont comestibles après les premières gelées.

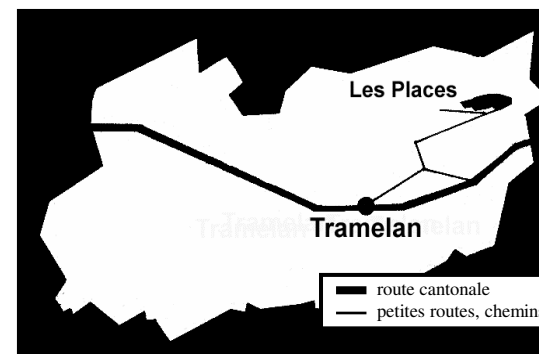
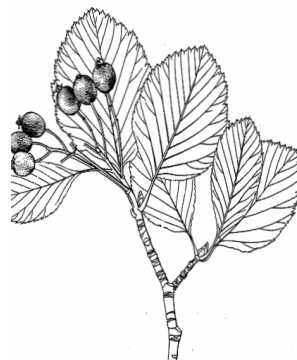
Après cueillette et mise en macération des fruits, on peut obtenir du vin ainsi que de l'eau de vie en y ajoutant du sucre. Dans l'ancien temps et en période de famine, on mélangeait les fruits séchés et moulus de l'alisier avec de la farine pour en faire du pain.

Selon la croyance populaire, en fixant un rameau de feuilles séchées d'alisier blanc au-dessus de la porte d'entrée de son logis, on se protégeait des démons.

L'épine blanche fleurit également entre mai et juin. Ses petites fleurs dégagent une odeur désagréable et âcre. Cet arbuste peut atteindre 4 mètres et 500 ans d'âge.

On peut utiliser ses fruits moulus comme substitut à la farine et au café.

La croyance populaire veut qu'une épine blanche ne soit jamais touchée par la foudre. Ainsi un rameau, fixé à l'entrée de son logis, protégerait des sorcières et serpents.



A pied : environ 1 heure de la gare de Tramelan

Adresses de contact:

Commune de Tramelan:

Hôtel de Ville, 2720 Tramelan

Tél.: 032/ 487 51 41, Fax: 032/ 487 57 32

e-mail : info@tramelan.ch

www.tramelan.ch

Garde forestier: W. Noirjean

Crêt-Georges 45, Les Cerniattes/Les Places, 2720 Tramelan

Tél.: 032/487 60 44, 078/ 618 66 75

WWF Berne:

Bollwerk 35, 3011 Berne

Tel.: 031/ 312 15 79, Fax: 031/ 312 24 02

e-mail: wwf-be@bluewin.ch

www.wwf-bern.ch

dons: PC 30-1627-7 WWF Berne, "forêt"

WWF Berne



- Je m'intéresse à devenir membre du WWF
- J'aimerais exemplaire(s) du dépliant
- Informations concernant

Nom:

Adresse: